



# SUPER HAIR REMOVAL ELIGHT



CE Médical

## EPIL EXPERT 2.0

Plateforme d'épilation définitive  
SANS douleur – tous phototypes de peaux



Enregistrement EUDAMED BE-IM-00006097

*NOUVELLES TECHNOLOGIES DE L'ESTHETIQUE*



## EPIL EXPERT 2.0

### Technologie **ELIGHT**

Nouvelle technologie **ELIGHT**\* pour un traitement  
SANS douleur, plus précis, plus efficace et plus rapide.

\* Associe Lumière Pulsée à balayage continu et Radiofréquence

*Proposez une nouvelle expérience Client!*





## POURQUOI PASSER A L'EPILATION ELIGHT ?



- ❖ Pour un traitement **SANS douleur**
- ❖ Pour une **satisfaction Clients** sans égale
- ❖ Pour développer votre **chiffre d'affaires**
- ❖ Pour vous **démarquer** de vos concurrents
- ❖ Pour attirer de **nouveaux Clients**
- ❖ Pour proposer des soins de **qualité**, à forte valeur ajoutée
- ❖ Pour des **résultats immédiats** et durables
- ❖ Pour renouveler ou **élargir** votre carte de soins



## UN CONCENTRÉ DE TECHNOLOGIES



Epil Expert 2.0 réunit les dernières innovations technologiques en matière de lumière pulsée, pour offrir un soin **SANS** douleur, efficace et ultra-rapide.

- ▶ Technologie **ELIGHT**  
Association IPL **Super Hair Removal** et Radiofréquence pour traiter toutes les couleurs de poils (sauf blancs)
- ▶ Technologie **Permanent Pulse**, ou balayage continu, pour un traitement en mouvement et des séances **très rapides**
- ▶ Technologie **FROST**  
Refroidissement de contact intense pour **plus de confort**
- ▶ Lampe Xenon **ULTRA LONG LIFE**  
Jusqu'à **2 millions de tirs** (2 x 1 million)
- ▶ Spot **GRANDE TAILLE 15 x 50mm**  
Traitement **ultra rapide**







## UNE GAMME COMPLÈTE DE SOINS



### **EPILATION DEFINITIVE SANS DOULEUR**

*L'épilation ultra-rapide, aussi douce qu'une caresse grâce aux technologies Elight et SHR « In motion ».*

*Elight : Association de l'IPL et de la radiofréquence  
SHR : Super Hair Removal*



### **TOUS LES POILS\***

*Efficace sur tous les poils bruns, blonds et roux et sur tous les phototypes de peaux (de 1 à 6)*

*Traitement TOUTE l'année, même l'été*

*\* Sauf blancs*



### **PHOTOREJUVENATION**

*Méthode de rajeunissement pour le visage, le cou, le décolleté et les mains.*

*Stimule les fibroblastes et la synthèse de collagène*

*Affine le grain de la peau et resserre les pores.*

*Traitement non invasif et non abrasif.*



### **PHOTODEPIGMENTATION**

*Estompe ou efface les tâches de vieillesse.*

*Traite les tâches rouges, marron et la couperose.*

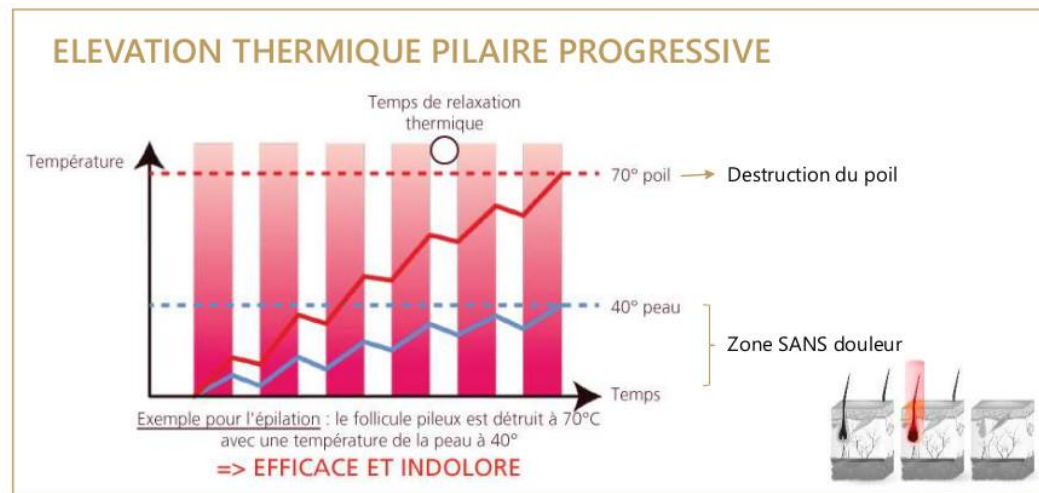


## LA PHOTOTHERMOLYSE SELECTIVE



Le principe de fonctionnement de l'épilation ELight repose sur la destruction du bulbe pileux sous l'action de la chaleur (thermolyse sélective).

La lampe émet une énergie lumineuse intense sous forme de flashes. Cette énergie est captée par la mélanine du poil et transformée en chaleur, ce qui va détruire définitivement le bulbe.





## ETUDE SUR LES TEMPS DE TRAITEMENT



L'association du Permanent Pulse du spot grande taille et de la fréquence utilisée, permet de réduire drastiquement la durée des séances d'épilation.

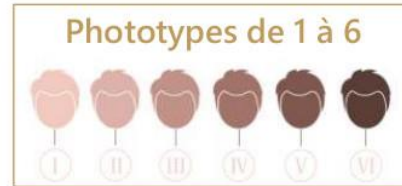
Vous pouvez donc réaliser plus de séances dans une même journée.

Zone	Temps de flash	Temps en cabine	# flashes
Aisselles (x2)	40 secondes	10 mn	190
1/2 jambes (x2)	5 mn	20 mn	1.500
Jambes entières (x2)	10 mn	30 mn	2.600
Bikini intégral	2 mn	20 mn	500
Dos homme	5 mn	20 mn	1.000

- ❖ Etude réalisée en 2020 avec l'Epil Expert 2.0, sur plus d'une centaine de cas et 6 opératrices différentes.
- ❖ Durée de vie de la pièce à main: **1 million de flashes**, soit environ **150 cures complètes**.



# TRAITE TOUTES LES ZONES DU CORPS



- ❖ Inter-sourcilier
- ❖ Lèvre supérieure
- ❖ Oreilles
- ❖ Aisselles
- ❖ Torse
- ❖ Dos
- ❖ Epaulles
- ❖ Bras, avant-bras
- ❖ Mains
- ❖ Bikini, simple à intégral
- ❖ Fesses
- ❖ Jambes
- ❖ Pieds
- ❖ Orteils
- ❖ ...



Sans douleur  
ni éviction  
sociale



Toutes couleurs  
de peaux et de  
poils \*  
\* sauf blancs



Ultra rapide



## COMPARAISON EPIL EXPERT 2.0 vs IPL



	EPIL EXPERT 2.0	IPL Classique
<i>Technologie</i>	<b>SHR ELight</b>	<b>IPL</b>
<i>Traitements</i>	<b>Epilation, Réjuvenation, photo-dépigmentation</b>	Epilation
<i>Mode de traitement</i>	<b>Balayage continu</b>	Flash à flash
<i>Fréquence</i>	<b>5 à 10 flashes / sec</b>	1 flash / sec
<i>Nombre de tirs</i>	<b>2 Millions de tirs</b> (2 x 1 million)	50 à 300.000 tirs
<i>Paramétrage</i>	<b>Automatique</b>	Manuel
<i>Ressenti</i>	<b>SANS</b> douleur	Douloureux
<i>Phototypes</i>	<b>1 à 6</b>	1 à 4
<i>Poils blonds ou roux</i>	<b>OUI</b>	Non ou Difficile
<i>Protection solaire</i>	<b>6 jours</b>	42 jours
<i>Temps de traitement</i>	<b>Aisselle 20 sec</b> 1/2 jambe 2,5 mn Dos 5 mn	Aisselle 4 mn 1/2 jambe 15 mn Dos 25 mn



## PARAMETRES TECHNIQUES

<b>Technologies</b>	Elight (IPL + RF) Lumière Pulsée Intense
<b>Pièces à main</b>	1 PAM Epilation 15 x 50 mm 1 PAM multifonction 12 x 30 mm
<b>Protocoles</b>	Epilation durable Réjuvenation Photo-dépigmentation
<b>Puissance</b>	4.000 W
<b>Energie</b>	1 à 50 J/cm <sup>2</sup>
<b>Lampe</b>	Xénon, jusqu'à 1.000.000 de tirs
<b>Longueurs d'onde</b>	530 nm / 590 nm / 640 nm
<b>Ecran</b>	Tactile et intuitif 10,3 pouces
<b>Electricité</b>	AC 220 V 50 Hz
<b>Dimension</b>	138 x 63 x 67 cm
<b>Poids</b>	70 kg

**CE Médical**





L'ÉPILATION REPRÉSENTE **25%** DU CHIFFRE  
D'AFFAIRES DE L'ESTHÉTIQUE

## **STOP à la dictature des poils !**

Quel bonheur, des jambes douces TOUTE l'année,  
... et SANS souffrir



NEW ESTHETIC – Représentation officielle



## UN BOOSTER DE CROISSANCE



L'épilation définitive reste aujourd'hui un des soins le plus rentables, avec un prix de revient inférieur à 1 centime le flash.

Coût de revient épilations aisselles : **2 €**

Prix de vente : de **40 € à 60 €** la séance

**1 cure tous les 2 mois** suffit pour rentabiliser votre investissement

(simulation financement 60 mois, remboursement 390 €/mois).

► Tarif de la cure :

**900 € HT**

(panier moyen constaté)

	Cures / Mois	C.A.	Loyers	Gains
Apport			<b>0 €</b>	<b>0 €</b>
Mois 1	4	3.600 €	390 €	<b>3.210 €</b>
Mois 2	4	3.600 €	390 €	<b>6.420 €</b>
Mois 3	6	5.400 €	390 €	<b>11.430 €</b>
Mois 4	6	5.400 €	390 €	<b>16.440 €</b>
Mois 5	6	5.400 €	390 €	<b>21.450 €</b>
Mois 6	6	5.400 €	390 €	<b>26.460 €</b>
Mois 7	8	7.200 €	390 €	<b>33.270 €</b>
Mois 8	8	7.200 €	390 €	<b>40.080 €</b>
Mois 9	8	7.200 €	390 €	<b>46.890 €</b>
Mois 10	8	7.200 €	390 €	<b>53.700 €</b>
Mois 11	8	7.200 €	390 €	<b>60.510 €</b>
Mois 12	8	7.200 €	390 €	<b>67.320 €</b>





## CONDITIONS D'ACQUISITION



En portant votre choix sur **l'Epil Expert 2.0**, vous ne faites pas que choisir un appareil à la pointe de la technologie. Vous devenez partenaire de New Esthetic.

C'est-à-dire que vous bénéficiez d'un accompagnement total pendant toute la vie de l'appareil. Chaque Client est important pour New Esthetic.

### Offre commerciale

- ❖ **Epil Expert 2.0 : 19.900 € HT**
- ❖ Comprend :
  - l'appareil et sa garantie 2 ans, pièces et main d'œuvre, retour atelier
  - la formation
  - Le support hot line (sans limitation)
  - 2 pièces à main (2 x 1.000.000 tirs)
  - le pack marketing print & digital
  - les engagements client
  - la livraison et l'installation



## PACK MARKETING



### Pack marketing print & digital

- Rollup
- Posters
- Brochures
- Engagements Clients
- Photos
- Vidéo
- **Méthode d'organisation d'une JPO**

**OFFERT**



# METHODE D'ORGANISATION JPO



MCB a développé une méthodologie efficace pour organiser une **Journée Porte Ouverte (JPO)** avec succès.

C'est 15 pages de méthodologie avec un accompagnement étape par étape pour faire de cette JPO un véritable succès et **BOOSTER** vos ventes.

**Vendez 10 cures d'épilation et plus en 1 seule journée.**

Profitez des bénéfices de cette JPO pendant plusieurs semaines.

**Méthodologie OFFERTE avec votre appareil.**



METIC - Reproduction interdite